

NEWSLETTER N°64

Octobre 2017

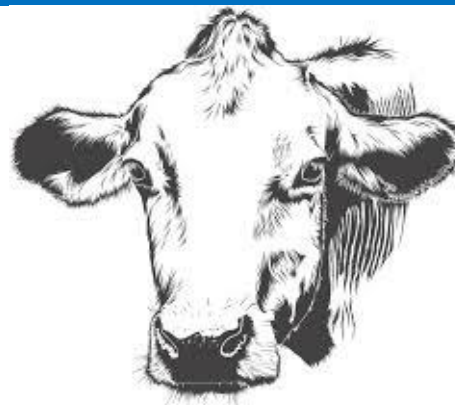
UMT
MAITRISE
DE LA SANTÉ
DES TROUPEAUX
BOVINS



L'Edito...

L'UMT présente aux salons de rentrée

La rentrée est rythmée pour notre UMT par un grand nombre de conférences données notamment au SPACE (vous en retrouverez dans notre rubrique ci-dessous) ou lors du prochain sommet de l'élevage. Des conférences, le lancement de la campagne de communication autour du site internet sur les boiteries, le lancement de l'observatoire REPROSCOPE (cf focus en deuxième page). En cette période où l'élevage et le bien-être sont challengés par les médias ou la société, il est plus que jamais primordial de montrer les initiatives positives et de communiquer positivement sur l'élevage. Nous espérons y participer à notre échelle. A très bientôt sur nos conférences ou ailleurs !!



Bonne rentrée à tous et bonne lecture

Raphaël Guatteo

raphael.guatteo@oniris-nantes.fr

L'UMT a trouvé pour vous ...

Retrouvez les conférences du SPACE 2017

Le Space s'est tenu à Rennes du 12 au 15 septembre 2017. Comme chaque année, de nombreuses conférences ont été données. Parmi celles-ci, plusieurs ont été faites à plusieurs volets entre les membres de l'UMT (Idele et Oniris notamment). L'ensemble des conférences peut être visionné sur le site d'Idele.



[Retrouvez les conférences du SPACE ici](#)

Consultez les chiffres clé 2017



Si vous êtes intéressés par les principaux chiffres de la campagne 2016 concernant les structures, le cheptel, la production, la consommation et le commerce extérieur pour les filières lait et viande en France, en Europe et dans le monde vous trouverez ici un ensemble de tableaux et schémas permettant un accès rapide aux données économiques 2016. [Téléchargez les plaquettes ici](#)

Newsletter Numéro 64 – Octobre 2017

L'observatoire REPROSCOPE est en ligne....et communique vers vous !!

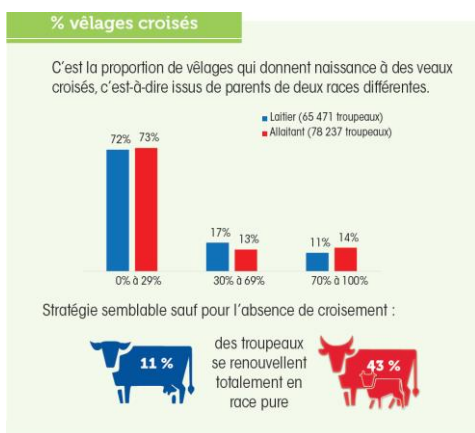
L'observatoire de la reproduction des bovins en France



Comme vous le savez, notre UMT travaille depuis plusieurs années désormais sur le projet de création d'un observatoire de la reproduction des bovins laitiers et allaitants qui permettrait aux éleveurs de se positionner par rapport à des éleveurs aux systèmes similaires.

[L'observatoire est désormais en ligne ici dans l'espace REPROSCOPE](#)

Avec plus de 9 millions de vaches présentes et plus de 180 000 troupeaux, la diversité de l'élevage bovin français y est décrite autour des performances de reproduction (de la première mise à la reproduction au sevrage des veaux). Les partenaires de Reproscope ont décidé de vous accompagner dans cette exploration en mettant en avant périodiquement certaines thématiques et résultats issus de l'observatoire.



Cette première édition de « [Vu dans Reproscope](#) » présente certaines stratégies de conduite de la reproduction des bovins en France relevées dans l'observatoire « troupeaux ». Vous y trouverez les stratégies, les différences et les similitudes entre la filière laitière et allaitante. Les iconographies vous permettent de repérer rapidement des données d'intérêt (cf figure ci-contre). Bonne lecture !

Pour plus de détails, contactez fabrice.bidan@idele.fr

A noter dans vos agendas

- [Conférence Grand Angle Viande](#). Paris Espace Van Gogh (12ème), 7 novembre 2017.
- Society for Veterinary Epidemiology and Preventive Medicine, [SVEPM](#) 21-23 Mars 2018. Tallinn, Estonie.



UMT Maîtrise de la Santé des Troupeaux Bovins
Oniris - CS 40706, 44307 NANTES Cedex 03

Pour s'abonner : raphael.guatteo@oniris-nantes.fr