



## Edito **Au boulot...**

### **Une rentrée dédiée au lancement de nouveaux projets**

Comme nous vous l'annonçons dans le dernier numéro, plusieurs projets portés par l'UMT Santé ou l'impliquant ont été lauréats du dernier appel à projets CASDAR. Comme une vraie rentrée des classes, ces nouveaux projets seront pour nous l'occasion de découvrir et d'investiguer d'autres thématiques (acidose subaiguë des bovins, bâtiments, performances de reproduction) de développer notre partenariat avec d'autres établissements d'enseignement ou de recherche (ESA d'Angers, UMR PEGASE, ISA Lille, Institut polytechnique LaSalle Beauvais), mais également avec le réseau des fermes expérimentales. Ces projets seront pour nous également l'occasion de renforcer nos liens avec les UMT partenaires que sont l'UMT RIEL et Santé des Petits Ruminants. Une vraie rentrée en somme : on est content de retrouver ses amis et impatient d'aller en cours pour s'en faire d'autres !

Dans ce numéro, vous trouverez en plus des liens classiques pour télécharger les derniers travaux et résultats (concernant les mammites ce mois-ci), le descriptif d'un des projets qui nous occupera dans les prochaines années au sein de l'UMT Santé qui s'intéressera à l'impact des sols des bâtiments d'élevage sur la santé des bovins et l'évaluation de solutions innovantes.

En vous souhaitant une bonne lecture !!

A très bientôt, Raphaël Guatteo, [raphael.guatteo@oniris-nantes.fr](mailto:raphael.guatteo@oniris-nantes.fr)

## **A télécharger ce mois-ci : Prévenir et réduire les mammites en élevages laitiers bovins : une priorité pour la filière**

Comme vous aviez pu le constater, une invitation était adressée le mois dernier avec ma newsletter de rentrée de septembre. Cette invitation concernait la tenue d'une réunion à l'initiative conjointe du CNIEL et de l'Institut de l'Élevage portant sur la prévention des mammites chez les bovins.

Plusieurs conférences ont rythmé cette matinée. Dans un premier temps, la philosophie générale du plan de prévention des mammites a été présentée par un éleveur laitier, administrateur du CNIEL. Puis une présentation conjointe de l'Institut de l'Élevage et du CNIEL a dressé un état des lieux de la situation nationale en termes de mammites et présenté le plan national d'action envisagé pour améliorer la prévention de ces affections.

Cette conférence était l'occasion pour l'UMT d'y présenter les résultats des travaux menés notamment sur le traitement sélectif au tarissement et les règles de décision concernant les conditions optimales de mise en œuvre des obturateurs de trayons.

Enfin cette conférence a également été l'occasion pour les vétérinaires praticiens de présenter le nouveau référentiel de traitement des mammites produit par la commission qualité du lait de la SNGTV.



Télécharger les différentes conférences

[Prévenir et réduire les mammites : une priorité pour la filière \(A. Bonnard, CNIEL\)](#)

[Le Plan national Mammite \(P. Roussel, UMT Santé ; N. Ballot, CNIEL\)](#)

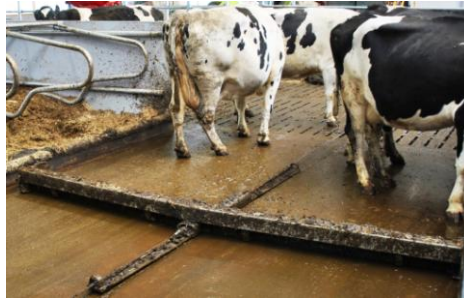
[Le traitement sélectif au tarissement \(N. Bareille, UMT Santé\)](#)

[Référentiel vétérinaire 2013 pour le traitement des mammites \(JF Labbé, SNGTV\)](#)



### FOCUS : Un nouveau projet qui démarre sur l'évaluation de l'impact sanitaire et environnemental des sols des bâtiments

Dans le cadre de l'appel à projets d'innovation et de partenariat 2013 CASDAR (Compte d'Affectation Spéciale pour le Développement Agricole et Rural), un projet visant à évaluer l'impact environnemental et sanitaire de différents types de sols des bâtiments d'élevage de vaches laitières (baptisé SOLVL) vient d'être accepté. Ce projet coordonné par Jean-Luc Ménard, ingénieur à l'Institut de l'Élevage et membre de [l'UMT Maîtrise de la Santé des Troupeaux Bovins](#) est soutenu par le [RMT Bâtiments d'élevage du futur](#). Ce projet recouvre un très large partenariat d'organismes de recherche, sanitaires, techniques et des fermes expérimentales et de lycées agricoles à travers la France. La nature des sols des aires de circulation dans les bâtiments destinés aux vaches laitières est une forte préoccupation des éleveurs pour différentes raisons (glissance, agressivité pour les onglons, propreté, boiteries, coût...) alors que des solutions innovantes leur sont proposées pour lesquelles on dispose de peu de données. L'objectif du projet SOLVL est non seulement de comparer différents types de sol en développement en France (sols pleins rainuré, avec asphalté ou avec tapis synthétiques, sols avec caillbotis en béton rainuré ou avec tapis synthétiques ajourés, sols mixtes), mais aussi de tester des solutions innovantes plus respectueuses de l'environnement. L'évaluation portera sur des aspects constructifs et économiques (conditions de mise en œuvre à neuf ou en réfection, durée de vie, coût), sur la santé et le bien-être des bovins et sur les émissions gazeuses. La première étape de ce projet consistera à décrire les principales caractéristiques des élevages équipés de solutions peu fréquentes/innovantes, la satisfaction des éleveurs vis-à-vis de ces sols et leur motivation pour participer le cas échéant aux enquêtes plus approfondies programmées à partir de 2015. N'hésitez pas à nous contacter si vous avez connaissance d'élevages et de solutions que vous pensez intéressantes. Nous profiterons de cette newsletter ainsi que des différents congrès pour vous tenir au courant de l'avancée de ce projet qui est un dossier central dans notre nouveau projet d'UMT.



[Télécharger le dernier numéro de Bat-Flash \(Juillet 2013\) le bulletin des conseillers en bâtiments](#)

Pour plus d'informations, [jean-luc.menard@idele.fr](mailto:jean-luc.menard@idele.fr)

#### Dates à retenir

- [Sommet de l'élevage](#), Clermont-Ferrand, du 2 au 4 octobre 2013
- [European Buiatrics Forum](#), Marseille, 27-29 Novembre 2013
- [Journées 3R 2013](#), Paris La Villette, 4 et 5 décembre 2013